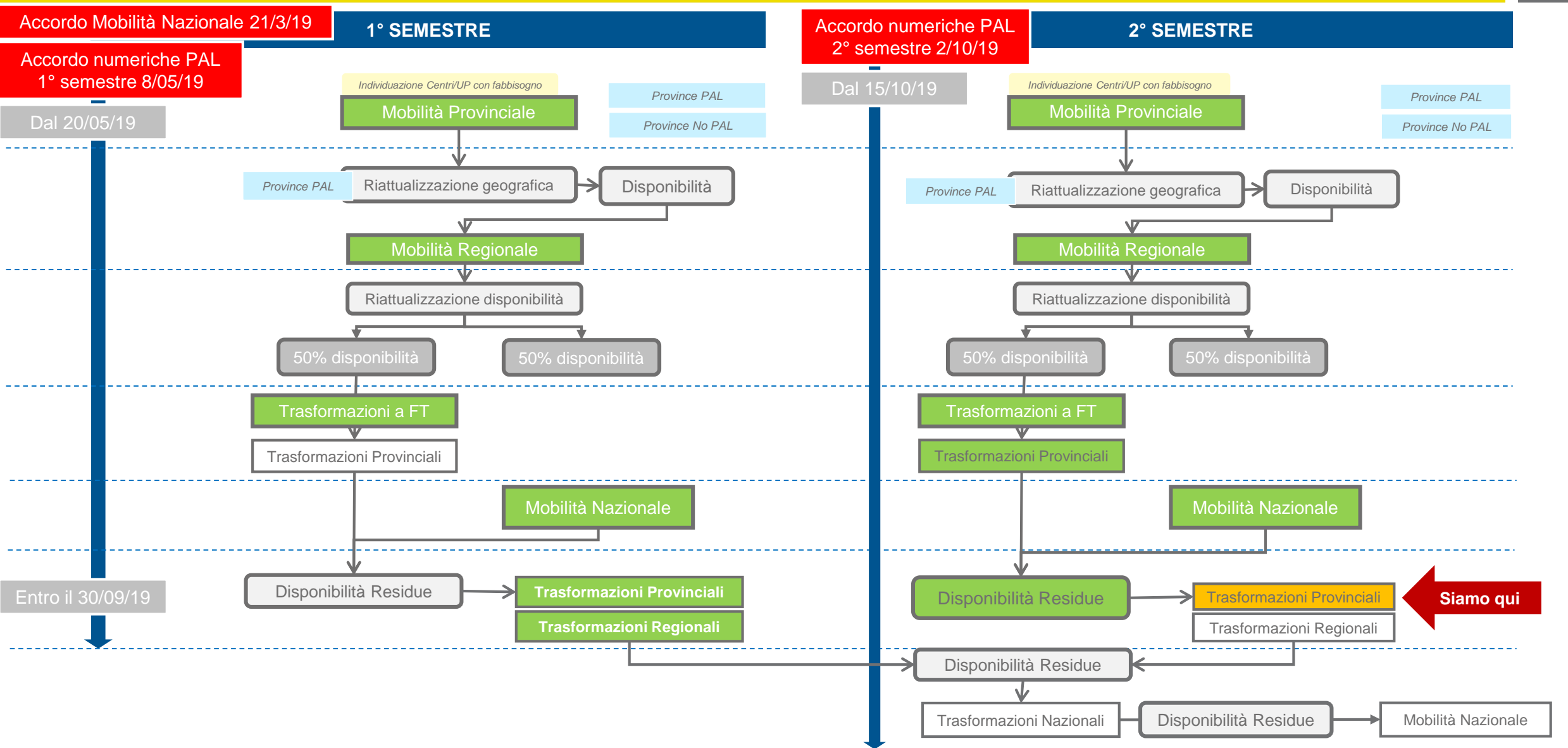


POLITICHE ATTIVE DEL LAVORO

ACCORDO DEL 13/06/2018 E SUCCESSIVI
AVANZAMENTO AL 09/1/2020

POLITICHE ATTIVE 2019

RIEPILOGO PROCESSO DI MOBILITA' E TRASFORMAZIONI A PT



POLITICHE ATTIVE 2019

SINTESI DISPONIBILITA' E AZIONI REALIZZATE NEL II SEMESTRE 2019

		DISPONIBILITA'	REALIZZATO	
MOBILITA' OSP/PTL	PROVINCIALE (OSP/PTL)		547	1.103
	REGIONALE (OSP/PTL e SCF/M)	506	181	
	NAZIONALE (OSP/PTL e SCF/M)	596	375	
CONVERSIONI A FT MP/PCL	CONVERSIONI	688	418	418
ASSUNZIONI	STABILIZZAZIONI 2° tranche Accordo del 13/6/18 punto B	2.615 (Teste Intere)	2.457	3.469
	SCF-M	900 (Annuo)	900	
	OSP	160 PT + 20 FT (BZ)	108 PT + 4 FT (BZ)	
INGRESSI MP	SPORTELLIZZAZIONI DA PCL	200	188	

2° SEM 2019	TOTALE	MP	PCL
RISORSE CONTATTATE	842	812	30
<i>di cui TRASFORMATE (PROV/REG)</i>	418	394	24
<i>di cui RINUNCE IN PROVINCIA</i>	424	418	6
% RINUNCE	50%	51%	20%

Circa 675 risorse mobilitate a livello territoriale: ~547 in ambito provinciale e ~128 nella regione

REGIONE	MP		PCL		Totale
	Movimentazioni da Mobilità Provinciale*	Movimentazioni da Mobilità Regionale	Movimentazioni da Mobilità Provinciale	Movimentazioni da Mobilità Regionale	
ABRUZZO	19	2	5	1	27
LAZIO	24	8	9	2	43
MOLISE	15	1	1		17
SARDEGNA	18	6	1		25
EMILIA ROMAGNA	27	2	11	6	46
MARCHE	5	2	2	1	10
TOSCANA	27	5	10		42
UMBRIA	12	2	3		17
FRIULI VENEZIA GIULIA		2			2
TRENTINO ALTO ADIGE			1		1
VENETO	20	2	3	1	26
LIGURIA	4				4
LOMBARDIA	40	7	2		49
PIEMONTE	25	5		1	31
SICILIA	27	16	16		59
BASILICATA	4	2			6
CALABRIA	62	9	4	2	77
CAMPANIA	77	16	21	13	127
PUGLIA	47	11	5	3	66
Totale complessivo	453	98	94	30	675

53 SCF/SCM mobilitati in ambito regionale

REGIONE	Movimenti da Mobilità Regionale SCF/SCM				Totale Disponibilità SCF-SCM	Totale Realizzato SCF-SCM
	Disponibilità SCF	Realizzato SCF	Disponibilità SCM	Realizzato SCM		
ABRUZZO	2	2	1		3	2
LAZIO	6	4			6	4
MOLISE						
SARDEGNA						
EMILIA ROMAGNA	4	3	1	1	5	4
MARCHE	3	3	1	1	4	4
TOSCANA	6	2			6	2
UMBRIA	1				1	
FRIULI VENEZIA GIULIA	3	2			3	2
TRENTINO ALTO ADIGE						
VENETO	1	1	1		2	1
LIGURIA	1				1	
LOMBARDIA	7	4	3	2	10	6
PIEMONTE	1	1	1	1	2	2
SICILIA	4	2			4	2
BASILICATA	1	1			1	1
CALABRIA	4	4	3	2	7	6
CAMPANIA	10	8	3	3	13	11
PUGLIA	5	5	1	1	6	6
Totale complessivo	59	42	15	11	74	53

59 SCF/SCM mobilitati in ambito nazionale

REGIONE	Movimenti da Mobilità Nazionale SCF/SCM				Totale Disponibilità SCF-SCM	Totale Realizzato SCF-SCM
	Disponibilità SCF	Realizzato SCF	Disponibilità SCM	Realizzato SCM		
ABRUZZO	4	4	1	1	5	5
LAZIO	7	6			7	6
MOLISE	2	2	2	1	4	3
SARDEGNA	1	1			1	1
EMILIA ROMAGNA	4	2	3	2	7	4
MARCHE	1	1			1	1
TOSCANA	3	2	1	1	4	3
UMBRIA	1				1	
FRIULI VENEZIA GIULIA						
TRENTINO ALTO ADIGE						
VENETO	1				1	
LIGURIA	2	1	2	2	4	3
LOMBARDIA	7	4	1		8	4
PIEMONTE	2	1	2		4	1
SICILIA	11	11	2	2	13	13
BASILICATA	1	1			1	1
CALABRIA	6	3	1		7	3
CAMPANIA	7	4	2	1	9	5
PUGLIA	4	4	3	2	7	6
Totale complessivo	64	47	20	12	84	59

POLITICHE ATTIVE

CONVERSIONI A FT- PROVINCIALI 2° SEM

MA	REGIONE	MP		PCL		TOTALE	
		DISPONIBILITA' (proposte)	REALIZZATO (n conversioni)	DISPONIBILITA' (proposte)	REALIZZATO (n conversioni)	DISPONIBILITA' (proposte)	REALIZZATO (n conversioni)
CENTRO	ABRUZZO	54	54	12		66	54
	LAZIO	48	26			48	26
	MOLISE	14	14	4	2	18	16
	SARDEGNA	22	13			22	13
CENTRO NORD	EMILIA ROMAGNA	12	3			12	3
	MARCHE	12	2	12	4	24	6
	TOSCANA	20	2			20	2
	UMBRIA	12	12			12	12
NORD EST	FRIULI V.GIULIA	9				9	
	TRENTINO A.A.	2				2	
	VENETO	9				9	
NORD OVEST	LIGURIA	14	3			14	3
	LOMBARDIA	22				22	
	PIEMONTE	15				15	
	VALLE D'AOSTA	2				2	
SICILIA	SICILIA	114	112			114	112
SUD	BASILICATA	10	6	5	5	15	11
	CALABRIA	60	59	12		72	59
	CAMPANIA	88	49	60	13	148	62
	PUGLIA	44	39			44	39
TOTALE FTE		583	394	105	24	688	418

POLITICHE ATTIVE

MOBILITA' NAZIONALE 2° SEMESTRE

MA	Regione	MP		PCL		TOTALE	
		Disponibilità per Mobilità in ingresso	Trasferimenti	Disponibilità per Mobilità in ingresso	Trasferimenti	Disponibilità per Mobilità in ingresso	Trasferimenti
CENTRO	ABRUZZO	27	24	6	6	33	30
	LAZIO	24	18	16	4	40	22
	MOLISE	7	5	2	2	9	7
	SARDEGNA	11	3	15	9	26	12
CENTRO NORD	EMILIA ROMAGNA	6	5	21	4	27	9
	MARCHE	6	4	6	6	12	10
	TOSCANA	10	4	6		16	4
	UMBRIA	6	7	6	6	12	13
NORD EST	FRIULI V. GIULIA	5	1	2		7	1
	TRENTINO A.A.	1	1	3		4	1
	VENETO	5	1	4		9	1
NORD OVEST	LIGURIA	7	5	11	4	18	9
	LOMBARDIA	11	7	6	1	17	8
	PIEMONTE	8	5	5		13	5
	VALLE D'AOSTA	1	0	0		1	0
SUD	BASILICATA	5	1	3	3	8	4
	CALABRIA	30	10	29	14	59	24
	CAMPANIA	44	21	30	30	74	51
	PUGLIA	22	23	10	10	32	33
SICILIA	SICILIA	57	37	40	35	97	72
Totale complessivo		292	182	221	134	512	316

POLITICHE ATTIVE

PROVINCE INTERESSATE DA CONVERSIONI 2° FASE

Le conversioni provinciali (2° fase) verranno attivate nelle province, di seguito indicate, che presentano disponibilità residue (da mobilità nazionale) e PT non volontari mai contattati per la proposta di conversione a FT in provincia

MACROAREA	REGIONE	PROVINCIA	DISPONIBILITA' RESIDUE (N PROPOSTE CONVERSIONI)
CENTRO	ABRUZZO	L AQUILA	10
		PESCARA	2
	LAZIO	FROSINONE	8
	MOLISE	CAMPOBASSO	4
CENTRO NORD	UMBRIA	PERUGIA	2
SICILIA	SICILIA	AGRIGENTO	12
		MESSINA	20
		TRAPANI	4
SUD	CALABRIA	CATANZARO	24
		CROTONE	1
		REGGIO DI CALABRIA	16
	PUGLIA	BARLETTA ANDRIA TRAN	4
			107

STABILIZZAZIONI

RIEPILOGO STABILIZZAZIONI 2018/2019

TOTALE STABILIZZAZIONI: 5.602 (pari a 4.696 FTE)

di cui PT : 1.812 (pari a 906 FTE)

di cui FT : 3.790 FTE

Stab. Accordo 13/6/18 Punto A

Stab. Accordo 13/6/18 Punto B 1° tranche

Stab. Accordo 13/6/18 Punto B 2° tranche

ADD-ON

1.208 (pari a 604 fte)

604 (pari a 302 fte)

640

Tipologia di contratto

604
Part-Time
1 apr - 30 set

604
Part-Time
1 ott - 31 mar

604
Part-Time
15 giu -15 set / 15 nov- 15 feb

Full Time

DA REALIZZARE:

OTT - DIC 2019

2.452
(pari a **1.546 fte**)

IPOSTESI ON TOP 2019

2019

1.600

400

2.000 fte

IN INGRESSO:

GIU-OTT 2019

OTT-DIC 2019

AUTORIZZATE 2019 + 2020

2018

400

750

1.150 fte

REALIZZATE:

GIU - DIC 2018

GEN - MAR 2019

REALIZZATE 2018

STABILIZZAZIONI

ACCORDO 13/6/18 PUNTO B 2° TRANCHE

MARU	PART TIME		
	Previste	Entrate/ In ingresso	%
Nord Ovest	636	633	99,5%
Nord Est	327	251	76,8%
Centro Nord	285	274	96,1%
Centro	327	278	85,0%
TOTALE (netto interpellanza)	1.575	1.436	91%
Sud Italia per interpellanza	237		
Totale complessivo	1.812		

MARU	FULL TIME		
	Previste	Entrate/ In ingresso	%
Nord Ovest	607	590	97,2%
Nord Est	217	217	100,0%
Centro Nord	72	72	100,0%
Centro	144	142	98,6%
Totale	1.040	1.021	98%

MACRO AREA	REGIONE	112 N° ASSUNZIONI
NORD EST	FRIULI V.GIULIA	13
	VENETO	28
	TRENTINO ALTO ADIGE (BOLZANO)	4 *
NORD OVEST	LOMBARDIA	25
	PIEMONTE	27
	VAL D'AOSTA	1
	LIGURIA	1
CENTRO	SARDEGNA	7
	LAZIO	1
CENTRO NORD	TOSCANA	1
	EMILIA ROMAGNA	2
SICILIA	SICILIA	1
SUD	CAMPANIA	1

* Contratto Full Time

POLITICHE ATTIVE

SPORTELLIZZAZIONI 2° SEMESTRE 2019 PER REGIONE

MA	Regione	Sportellizzazioni II semestre 2019	Sportellizzazioni definite	delta
CENTRO	Abruzzo			
	Lazio	13	10	-3
	Molise	1	1	
	Sardegna			
CENTRO Totale		14	11	-3
CENTRO NORD	Emilia Romagna	2	2	
	Marche	2	2	
	Toscana	6	5	-1
	Umbria	1	1	
CENTRO NORD Totale		11	10	-1
NORD EST	Friuli Venezia Giulia	14	12	-2
	Trentino Alto Adige			
	Veneto	25	30	5
NORD EST Totale		39	42	3
NORD OVEST	Liguria	4	2	-2
	Lombardia	49	52	3
	Piemonte	38	32	-6
	Valle d Aosta	2		-2
NORD OVEST Totale		93	86	-7
SICILIA Totale		12	12	
SUD	Basilicata			
	Calabria			
	Campania	22	19	-3
	Puglia	9	8	-1
SUD Totale		31	27	-4
Totale complessivo		200	188	-12

POLITICHE ATTIVE 2018/2019

SINTESI AZIONI REALIZZATE DAL 13/06/2018

		REALIZZATO (n° risorse)			
		2018	1° SEM '19	2° SEM '19	TOTALE
MOBILITA' MP/PCL	TERRITORIALE (provinciale/regionale OSP/PTL e SCF/M)	835	1.319	1.103	3.257
	NAZIONALE (OSP/PTL e SCF/M)				
CONVERSIONI A FT MP/PCL	CONV. SULLA PROVINCIA	681	419	418	1.518
	CONV. SULLA REGIONE				
	CONV. NAZIONALI				
ASSUNZIONI	STABILIZZAZIONI Accordo del 13/6/18 punto A	1.500	2.547	3.469	7.516
	SCF-M				
	OPERATORI DI SPORTELLO				
INGRESSI MP	SPORTELLIZZAZIONI	639	338	188	1.165

2018/2019	TOTALE	MP	PCL
RISORSE CONTATTATE	3.105	2.515	590
<i>di cui TRASFORMATE (PROV/REG)</i>	1.518	1.073	445
<i>di cui RINUNCE IN PROVINCIA</i>	1.699	1.516	183
% RINUNCE	55%	60%	31%