

POLITICHE ATTIVE DEL LAVORO

ACCORDO DEL 13/06/2018 E SUCCESSIVI
AVANZAMENTO AL 03/12/2019

POLITICHE ATTIVE 2018

SINTESI AZIONI REALIZZATE DAL 13/06/2018

		REALIZZATO (n° risorse)	
MOBILITA' MP/PCL	TERRITORIALE (provinciale/regionale)	484	835
	NAZIONALE (OSP/PTL e SCF)	351	
CONVERSIONI A FT MP/PCL	CONV. SULLA PROVINCIA	571	681
	CONV. SULLA REGIONE	56	
	CONV. NAZIONALI	54	
ASSUNZIONI	STABILIZZAZIONI Accordo del 13/6/18 punto A	1.150	1.500
	SCF-M	300	
	OPERATORI DI SPORTELLO	50	
INGRESSI MP	SPORTELLIZZAZIONI DA PCL	579	639
	SPORTELLIZZAZIONI DA COO	60	

2018	TOTALE	MP	PCL
RISORSE CONTATTATE	1246	898	348
<i>di cui TRASFORMATE (PROV/REG/NAZ)</i>	681	416	265
<i>di cui RINUNCE IN PROVINCIA</i>	677	556	121
% RINUNCE	54%	62%	35%

POLITICHE ATTIVE 2019

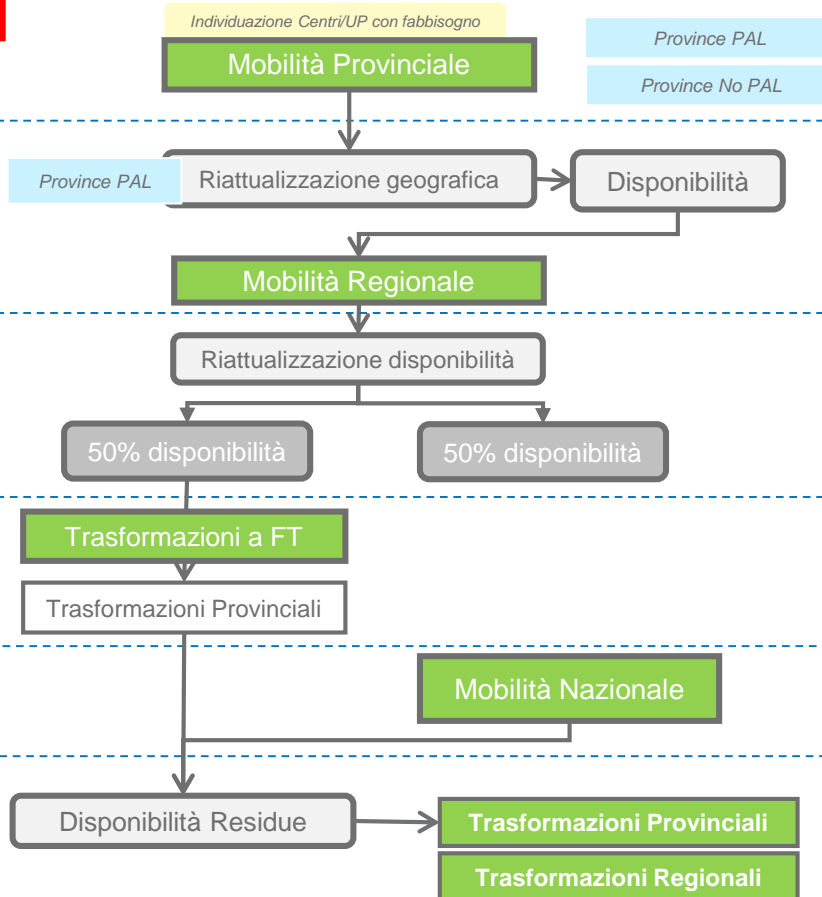
RIEPILOGO PROCESSO DI MOBILITA' E TRASFORMAZIONI A PT

Accordo Mobilità Nazionale 21/3/19

1° SEMESTRE

Accordo numeriche PAL
1° semestre 8/05/19

Dal 20/05/19

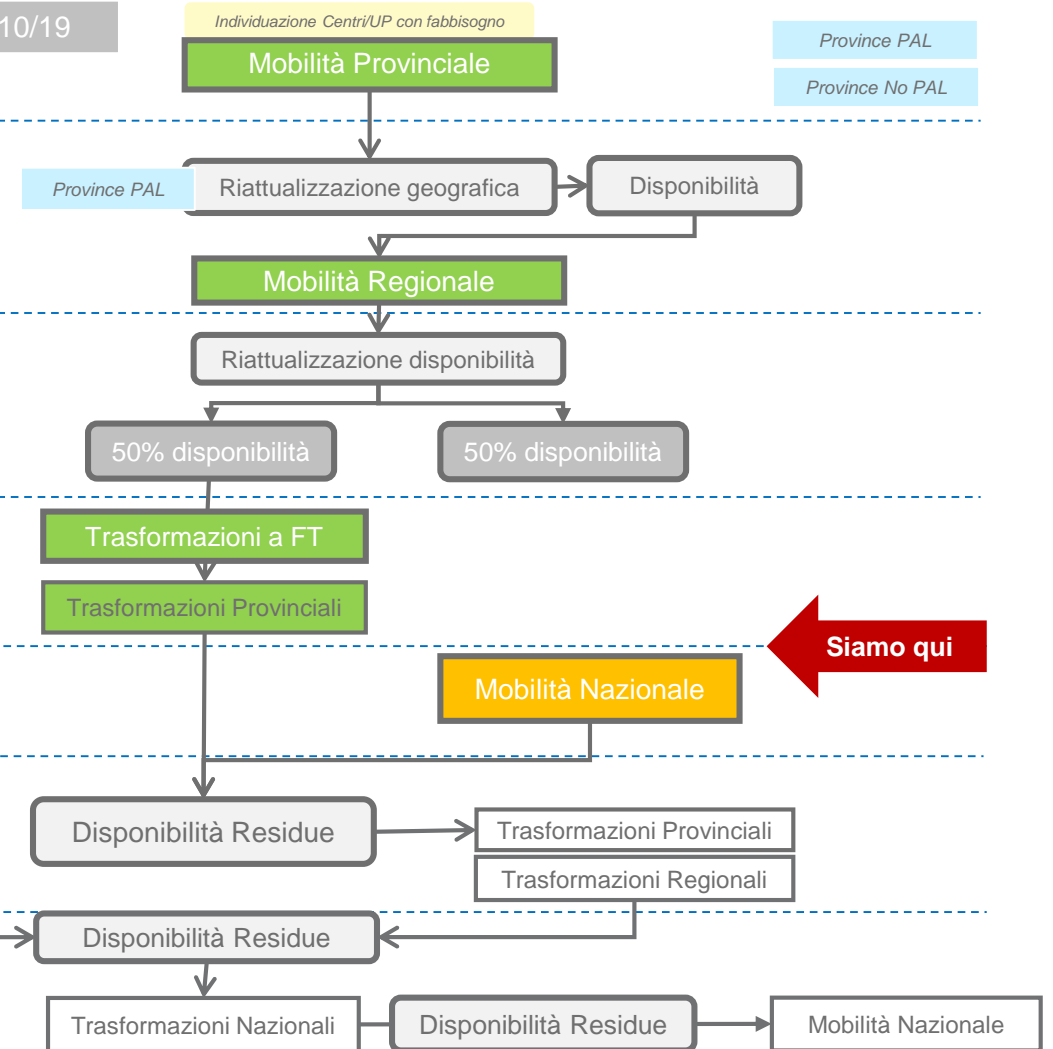


Entro il 30/09/19

Accordo numeriche PAL
2° semestre 2/10/19

2° SEMESTRE

Dal 15/10/19



Siamo qui

POLITICHE ATTIVE 2019

SINTESI DISPONIBILITA' E AZIONI REALIZZATE NEL I SEMESTRE 2019

		DISPONIBILITA'	REALIZZATO	
MOBILITA' OSP/PTL	PROVINCIALE (OSP/PTL)		~700	1.319
	REGIONALE (OSP/PTL)	723	154	
	NAZIONALE (OSP/PTL)	562	465	
CONVERSIONI NI A FT MP/PCL	CONV. SULLA PROVINCIA	819	380	419
	CONV. SULLA REGIONE	275	39	
ASSUNZIONI	STABILIZZAZIONI 1° tranche Accordo del 13/6/18 punto B	1.600	1.583	2.547
	SCF-M	500	622	
	OSP PT	320	342	
INGRESSI MP	SPORTELLIZZAZIONI DA PCL	331*	334	

* di cui 10 per code 2018

1° SEM 2019	TOTALE	MP	PCL
RISORSE CONTATTATE	1017	805	212
<i>di cui TRASFORMATE (PROV/REG)</i>	419	263	156
<i>di cui RINUNCE IN PROVINCIA</i>	598	542	56
<i>% RINUNCE</i>	59%	67%	26%

Circa 900 risorse mobilitate a livello territoriale: ~700 in ambito provinciale e ~150 nella regione

REGIONE	MP		PCL		Totale
	Movimentazioni da Mobilità Provinciale	Movimentazioni da Mobilità Regionale	Movimentazioni da Mobilità Provinciale	Movimentazioni da Mobilità Regionale	
ABRUZZO	15	3	4		22
LAZIO	23	8	27	9	67
MOLISE	9				9
SARDEGNA	16		10	3	29
EMILIA ROMAGNA	20	6	8		34
MARCHE	11	1	3	2	17
TOSCANA	31	3	10	2	46
UMBRIA		1	1		2
FRIULI VENEZIA GIULIA	26		5	4	35
TRENTINO ALTO ADIGE	4		5		9
VENETO	79	3	16	12	110
LIGURIA	5		4		9
LOMBARDIA	48	4	16	17	85
PIEMONTE	25	1	24	3	53
SICILIA	62	13	15	9	99
BASILICATA	11				11
CALABRIA	29	3	12		44
CAMPANIA	67	13	21	18	119
PUGLIA	57	6	10	10	83
Totale complessivo	538	65	191	89	883

POLITICHE ATTIVE

MOBILITA' NAZIONALE OSP E PTL: SINTESI PER REGIONE

465 risorse mobilitate a livello nazionale: ~133 Operatori di Sportello e 332 Portalettere

MA	Regione	MP		PCL		TOTALE	
		Disponibilità per Mobilità in ingresso	Trasferimenti	Disponibilità per Mobilità in ingresso	Trasferimenti	Disponibilità per Mobilità in ingresso	Trasferimenti
CENTRO	ABRUZZO	6	6	6	6	12	12
	LAZIO	12	5	41	25	53	30
	MOLISE	2	2	1	1	3	3
	SARDEGNA	10	2	39	34	49	36
CENTRO NORD	EMILIA ROMAGNA	9	5	18	9	27	14
	MARCHE	6	6	2	2	8	8
	TOSCANA	7	5	5	4	12	9
	UMBRIA	4	4	1	1	5	5
NORD EST	FRIULI V. GIULIA	1		2	1	3	1
	TRENTINO A.A.	1	1	4	1	5	2
	VENETO	5	5	7	3	12	8
NORD OVEST	LIGURIA	6	4	9	3	15	7
	LOMBARDIA	7	7	16	10	23	17
	PIEMONTE	1		8	3	9	3
	VALLE D'AOSTA			1	1	1	1
SUD	BASILICATA	4	3	2	2	6	5
	CALABRIA	11	11	30	27	41	38
	CAMPANIA	26	15	50	50	76	65
	PUGLIA	17	15	58	58	75	73
SICILIA	SICILIA	35	37	95	91	130	128
Totale complessivo		167	133	395	332	562	465

POLITICHE ATTIVE

CONVERSIONI A FULL TIME: SINTESI PER REGIONE

419 trasformazioni a full time in ambito provinciale/regionale

MA	REGIONE	MP		PCL		TOTALE	
		DISPONIBILITA' (proposte)	REALIZZATO (n conversioni)	DISPONIBILITA' (proposte)	REALIZZATO (n conversioni)	DISPONIBILITA' (proposte)	REALIZZATO (n conversioni)
CENTRO	ABRUZZO	10	10	11	5	21	15
	LAZIO	24	19	39		63	19
	MOLISE	3	3	1	1	4	4
	SARDEGNA	20	8	38	1	58	9
CENTRO NORD	EMILIA ROMAGNA	18	6	19		37	6
	MARCHE	14	13	4	4	18	17
	TOSCANA	14	3	6	3	20	6
	UMBRIA	6	6	2	1	8	7
NORD EST	FRIULI V. GIULIA	4		5	5	9	5
	TRENTINO A.A.	1		7	3	8	3
	VENETO	9		8	1	17	1
NORD OVEST	LIGURIA	11	8	9		20	8
	LOMBARDIA	24	6	22	1	46	7
	PIEMONTE	10		7		17	
	VALLE D'AOSTA			1		1	
SICILIA	SICILIA	69	69	69	28	138	97
SUD	BASILICATA	8	7	2	3	10	10
	CALABRIA	22	24	54	13	76	37
	CAMPANIA	52	45	98	68	150	113
	PUGLIA	33	36	65	19	98	55
TOTALE FTE		352	263	467	156	819	419
di cui in provincia			230		150		380
di cui in regione			33		6		39

REALIZZATE 1° SEM (FTE)		
MP	PCL	TOTALE
4,4	2,5	6,9
9,3		9,3
1,5	0,5	2,0
4,0	0,5	4,5
2,8		2,8
6,5	2,0	8,5
1,2	1,5	2,7
3,0	0,5	3,5
	2,5	2,5
	1,5	1,5
	0,5	0,5
3,2		3,2
1,4	0,5	1,9
34,5	14,0	48,5
3,5	1,5	5,0
12,0	6,5	18,5
22,5	33,2	55,7
17,3	9,3	26,6
127,06	77,0	204,1

POLITICHE ATTIVE

ASSUNZIONI SPECIALISTI COMMERCIALI MP (SCF/SCM)

ASSUNTI al 05/09/2019		
MACROAREA	REGIONE	ASSUNTI 2019 (SCF - SCM)
Centro	Abruzzo	10
	Lazio	68
	Molise	7
	Sardegna	14
Centro Totale		99
Centro Nord	Emilia Romagna	38
	Marche	8
	Toscana	16
	Umbria	10
Centro Nord Totale		72
Nord Est	Friuli Venezia Giulia	12
	Veneto	72
Nord Est Totale		84
Nord Ovest	Liguria	23
	Lombardia	94
	Piemonte	59
	Valle D'Aosta	1
Nord Ovest Totale		177
Sicilia	Sicilia	24
Sicilia Totale		24
Sud	Basilicata	16
	Calabria	22
	Campania	95
	Puglia	33
Sud Totale		166
Totale complessivo		622

* Comprende code fabbisogno 2018

POLITICHE ATTIVE

ASSUNZIONI OSP PT

MACRO AREA	REGIONE	N° OSP PT ASSUNTI
CENTRO	ABRUZZO	18
	LAZIO	17
	SARDEGNA	31
CENTRO NORD	EMILIA ROMAGNA	25
	MARCHE	2
	TOSCANA	19
	UMBRIA	8
NORD EST	TRENTINO A.A.	3
	FRIULI V.GIULIA	7
	VENETO	71
NORD OVEST	LIGURIA	11
	LOMBARDIA	96
	PIEMONTE	20
	VALLE D'AOSTA	4
SICILIA	SICILIA	3
SUD	CALABRIA	2
	CAMPANIA	4
	PUGLIA	1
Totale complessivo		342

342 Assunzioni OSP part time
realizzate nel primo semestre 2019

1.583 Stabilizzazioni Ex CTD 1° tranche punto B

MAL	Regione	Realizzate
CENTRO	Lazio	311
	Sardegna	6
CENTRO NORD	Emilia Romagna	68
	Toscana	13
NORD EST	Friuli Venezia Giulia	13
	Trentino Alto Adige	63
	Veneto	196
NORD OVEST	Liguria	66
	Lombardia	630
	Piemonte	217
Totale complessivo		1583

334 SPORTELLIZZAZIONI PRIMO SEMESTRE 2019

MA	Regione	AUTORIZZATE	DEFINITE	di cui ENTRATE IN MP	di cui PIANIFICATE DICEMBRE 19	%
CENTRO	ABRUZZO	7	7	7		100%
	LAZIO	7	7	7		100%
	MOLISE	2	2	2		100%
	SARDEGNA	7	7	7		100%
	TOT MA	23	23	23		100%
CENTRO NORD	EMILIA ROMAGNA	22	26	23	3	118%
	MARCHE	3	3	3		100%
	TOSCANA	19	22	22		116%
	UMBRIA	1	1	1		100%
	TOT MA	45	52	49	3	116%
NORD EST	FRIULI V. GIULIA	2	2	2		100%
	TRENTINO A.A.		4	3	1	100%
	VENETO	45	43	42	1	96%
	TOT MA	47	49	47	2	104%
NORD OVEST	LIGURIA	17	21	21		100%
	LOMBARDIA	102	111	106	5	100%
	PIEMONTE	32	34	15	19	100%
	VALLE D'AOSTA	0	0			
	TOT MA	151	166	142	24	110%
SICILIA	TOT MA	15	15	15		100%
SUD	BASILICATA	7	3	2	1	43%
	CALABRIA	17	10	10		59%
	CAMPANIA	15	4	4		27%
	PUGLIA	11	12		12	109%
	TOT MA	50	29	16	13	58%
TOTALE		331	334	292	42	101%

*In corso Job Posting:
Parma, Venezia, Verona, Vercelli,
Sala Consilina*

POLITICHE ATTIVE 2019

SINTESI DISPONIBILITA' E AZIONI REALIZZATE NEL II SEMESTRE 2019

		DISPONIBILITA'	REALIZZATO	
MOBILITA' OSP/PTL	PROVINCIALE (OSP/PTL)		547	787
	REGIONALE (OSP/PTL e SCF/M)	506	181	
	NAZIONALE (OSP/PTL e SCF/M)	596	SCF/M: 59 OSP/PTL : a partire dal 10/12	
CONVERSIONI A FT MP/PCL	CONVERSIONI	688	416*	416
ASSUNZIONI	STABILIZZAZIONI 2° tranche Accordo del 13/6/18 punto B	2.615 (Teste Intere) (di cui 1.565 nel 2019)	1.587**	1.872
	SCF-M	278	249	
	OSP PT	200	36	
INGRESSI MP	SPORTELLIZZAZIONI DA PCL	200	54	

* In fase di elaborazione il tasso di adesione/rinuncia

** Già ingressati ed in ingresso al 16 dicembre 2019

Circa 675 risorse mobilitate a livello territoriale: ~547 in ambito provinciale e ~128 nella regione

REGIONE	MP		PCL		Totale
	Movimentazioni da Mobilità Provinciale*	Movimentazioni da Mobilità Regionale	Movimentazioni da Mobilità Provinciale	Movimentazioni da Mobilità Regionale	
ABRUZZO	19	2	5	1	27
LAZIO	24	8	9	2	43
MOLISE	15	1	1		17
SARDEGNA	18	6	1		25
EMILIA ROMAGNA	27	2	11	6	46
MARCHE	5	2	2	1	10
TOSCANA	27	5	10		42
UMBRIA	12	2	3		17
FRIULI VENEZIA GIULIA		2			2
TRENTINO ALTO ADIGE			1		1
VENETO	20	2	3	1	26
LIGURIA	4				4
LOMBARDIA	40	7	2		49
PIEMONTE	25	5		1	31
SICILIA	27	16	16		59
BASILICATA	4	2			6
CALABRIA	62	9	4	2	77
CAMPANIA	77	16	21	13	127
PUGLIA	47	11	5	3	66
Totale complessivo	453	98	94	30	675

* Movimenti pianificati in parte realizzabili solo all'esito di Mob Regionale/Trasformazioni a FT/Mobilità Nazionale

53 SCF/SCM mobilitati in ambito regionale

REGIONE	Movimenti da Mobilità Regionale SCF/SCM				Totale Disponibilità SCF-SCM	Totale Realizzato SCF-SCM
	Disponibilità SCF	Realizzato SCF	Disponibilità SCM	Realizzato SCM		
ABRUZZO	2	2	1		3	2
LAZIO	6	4			6	4
MOLISE						
SARDEGNA						
EMILIA ROMAGNA	4	3	1	1	5	4
MARCHE	3	3	1	1	4	4
TOSCANA	6	2			6	2
UMBRIA	1				1	
FRIULI VENEZIA GIULIA	3	2			3	2
TRENTINO ALTO ADIGE						
VENETO	1	1	1		2	1
LIGURIA	1				1	
LOMBARDIA	7	4	3	2	10	6
PIEMONTE	1	1	1	1	2	2
SICILIA	4	2			4	2
BASILICATA	1	1			1	1
CALABRIA	4	4	3	2	7	6
CAMPANIA	10	8	3	3	13	11
PUGLIA	5	5	1	1	6	6
Totale complessivo	59	42	15	11	74	53

59 SCF/SCM mobilitati in ambito nazionale

REGIONE	Movimenti da Mobilità Nazionale SCF/SCM				Totale Disponibilità SCF-SCM	Totale Realizzato SCF-SCM
	Disponibilità SCF	Realizzato SCF	Disponibilità SCM	Realizzato SCM		
ABRUZZO	4	4	1	1	5	5
LAZIO	7	6			7	6
MOLISE	2	2	2	1	4	3
SARDEGNA	1	1			1	1
EMILIA ROMAGNA	4	2	3	2	7	4
MARCHE	1	1			1	1
TOSCANA	3	2	1	1	4	3
UMBRIA	1				1	
FRIULI VENEZIA GIULIA						
TRENTINO ALTO ADIGE						
VENETO	1				1	
LIGURIA	2	1	2	2	4	3
LOMBARDIA	7	4	1		8	4
PIEMONTE	2	1	2		4	1
SICILIA	11	11	2	2	13	13
BASILICATA	1	1			1	1
CALABRIA	6	3	1		7	3
CAMPANIA	7	4	2	1	9	5
PUGLIA	4	4	3	2	7	6
Totale complessivo	64	47	20	12	84	59

POLITICHE ATTIVE

CONVERSIONI A FT- PROVINCIALI 2° SEM

MA	REGIONE	MP		PCL		TOTALE	
		DISPONIBILITA' (proposte)	REALIZZATO (n conversioni)	DISPONIBILITA' (proposte)	REALIZZATO (n conversioni)	DISPONIBILITA' (proposte)	REALIZZATO (n conversioni)
CENTRO	ABRUZZO	54	54	12	0	66	54
	LAZIO	48	26	0	0	48	26
	MOLISE	14	14	4	2	18	16
	SARDEGNA	22	13	0	0	22	13
CENTRO NORD	EMILIA ROMAGNA	12	3	0	0	12	3
	MARCHE	12	1	12	4	24	5
	TOSCANA	20	2	0	0	20	2
	UMBRIA	12	12	0	0	12	12
NORD EST	FRIULI V. GIULIA	9	0	0	0	9	0
	TRENTINO ALTO ADIGE	2	0	0	0	2	0
	VENETO	9	0	0	0	9	0
NORD OVEST	LIGURIA	14	3	0	0	14	3
	LOMBARDIA	22	0	0	0	22	0
	PIEMONTE	15	0	0	0	15	0
	VALLE D'AOSTA	2	0	0	0	2	0
SICILIA	SICILIA	114	112	0	0	114	112
SUD	BASILICATA	10	6	5	4	15	10
	CALABRIA	60	59	12	0	72	59
	CAMPANIA	88	49	60	13	148	62
	PUGLIA	44	39	0	0	44	39
TOTALE FTE		583	393	105	23	688	416

STABILIZZAZIONI

RIEPILOGO STABILIZZAZIONI 2018/2019

TOTALE STABILIZZAZIONI: 5.602 (pari a 4.696 FTE)

di cui PT : 1.812 (pari a 906 FTE)

di cui FT : 3.790 FTE

Stab. Accordo 13/6/18 Punto A

Stab. Accordo 13/6/18 Punto B 1° tranche

Stab. Accordo 13/6/18 Punto B 2° tranche

ADD-ON

1.208 (pari a 604 fte)

604 (pari a 302 fte)

640

Tipologia di contratto

604
Part-Time
1 apr - 30 set

604
Part-Time
1 ott - 31 mar

604
Part-Time
15 giu -15 set / 15 nov- 15 feb

Full Time

DA REALIZZARE:

OTT - DIC 2019

2.452
(pari a **1.546 fte**)

IPOSTESI ON TOP 2019

2019

1.600

400

2.000 fte

IN INGRESSO:

GIU-OTT 2019

OTT-DIC 2019

AUTORIZZATE 2019 + 2020

2018

400

750

1.150 fte

REALIZZATE:

GIU - DIC 2018

GEN - MAR 2019

REALIZZATE 2018

STABILIZZAZIONI

ACCORDO 13/6/18 PUNTO B 2° TRANCHE

MARU	PART TIME		
	Previste	Entrate/ In ingresso	%
Nord Ovest	636	417	66%
Nord Est	327	204	62%
Centro Nord	285	177	62%
Centro	327	205	63%
TOTALE (netto interpellanza)	1575	1003	64%
Sud Italia per interpellanza	237		
Totale complessivo	1812		

MARU	FULL TIME		
	Previste	Entrate/ In ingresso	%
Nord Ovest	607	365	60%
Nord Est	217	162	75%
Centro Nord	72	46	64%
Centro	144	11	8%
Totale	1040	584	56%
TOTALE FT e PT (netto interpellanza)	2.615	1.587	61%

POLITICHE ATTIVE

ASSUNZIONI SPECIALISTI COMMERCIALI MP (SCF/SCM)

agg. al 16/11/2019

MACROAREA	REGIONE	ASSUNTI 1° sem 2019 (SCF - SCM)	ASSUNTI 2° sem 2019 (SCF - SCM)	TOTALE (SCF - SCM)
Centro	Abruzzo	10	6	16
	Lazio	68	42	110
	Molise	7	1	8
	Sardegna	14	3	17
Centro Totale		99	52	151
Centro Nord	Emilia Romagna	38	10	48
	Marche	8	5	13
	Toscana	16	8	24
	Umbria	10	4	14
Centro Nord Totale		72	27	99
Nord Est	Friuli Venezia Giulia	12	4	16
	Trentino		1	1
	Veneto	72	32	104
Nord Est Totale		84	37	121
Nord Ovest	Liguria	23	16	39
	Lombardia	94	52	146
	Piemonte	59	18	77
	Valle D'Aosta	1	1	2
Nord Ovest Totale		177	87	264
Sicilia	Sicilia	24	11	35
Sicilia Totale		24	11	35
Sud	Basilicata	16	5	21
	Calabria	22	6	28
	Campania	95	19	114
	Puglia	33	5	38
Sud Totale		166	35	201
Totale complessivo		622	249	871

		36
MACRO AREA	REGIONE	TOTALE UP
NORD EST	FRIULI V.GIULIA	5
	VENETO	3
NORD OVEST	LOMBARDIA	12
	PIEMONTE	9
CENTRO	SARDEGNA	3
	LAZIO	1
CENTRO NORD	TOSCANA	1
	EMILIA ROMAGNA	1
SICILIA	SICILIA	1
SUD	CAMPANIA	0

POLITICHE ATTIVE

SPORTELLIZZAZIONI 2° SEMESTRE 2019 PER REGIONE

MA	Regione	AUTORIZZATE	DEFINITE	di cui PIANIFICATE DICEMBRE 2019/GENNAIO2020	%
CENTRO	ABRUZZO	0			
	LAZIO	13	7	7	54%
	MOLISE	1	1	1	100%
	SARDEGNA	0			
	TOT MA	14	8	8	57%
CENTRO NORD	EMILIA ROMAGNA	2	2	2	100%
	MARCHE	2	2	2	100%
	TOSCANA	6	5	5	83%
	UMBRIA	1	1	1	100%
	TOT MA	11	10	10	91%
NORD EST	FRIULI V. GIULIA	14	12	12	86%
	TRENTINO A.A.	0			
	VENETO	25	12	12	48%
	TOT MA	39	24	24	62%
NORD OVEST	LIGURIA	4			
	LOMBARDIA	49			
	PIEMONTE	38			
	VALLE D'AOSTA	2			
	TOT MA	93			
SICILIA	TOT MA	12	12	12	100%
SUD	BASILICATA	0			
	CALABRIA	0			
	CAMPANIA	22			
	PUGLIA	9			
	TOT MA	31			
TOTALE		200	54	54	27%

POLITICHE ATTIVE 2018/2019

SINTESI AZIONI REALIZZATE DAL 13/06/2018

		REALIZZATO (n° risorse)			
		2018	1° SEM '19	2° SEM '19 *	TOTALE
MOBILITA' MP/PCL	TERRITORIALE (provinciale/regionale OSP/PTL e SCF/M)	835	1.319	787	2.941
	NAZIONALE (OSP/PTL e SCF/M)				
CONVERSIONI A FT MP/PCL	CONV. SULLA PROVINCIA				
	CONV. SULLA REGIONE	681	419	416	1.516
	CONV. NAZIONALI				
ASSUNZIONI	STABILIZZAZIONI Accordo del 13/6/18 punto A				
	SCF-M	1.500	2.547	1.872	5.919
	OPERATORI DI SPORTELLO				
INGRESSI MP					
	SPORTELLIZZAZIONI	639	334	54	1.019

* In corso